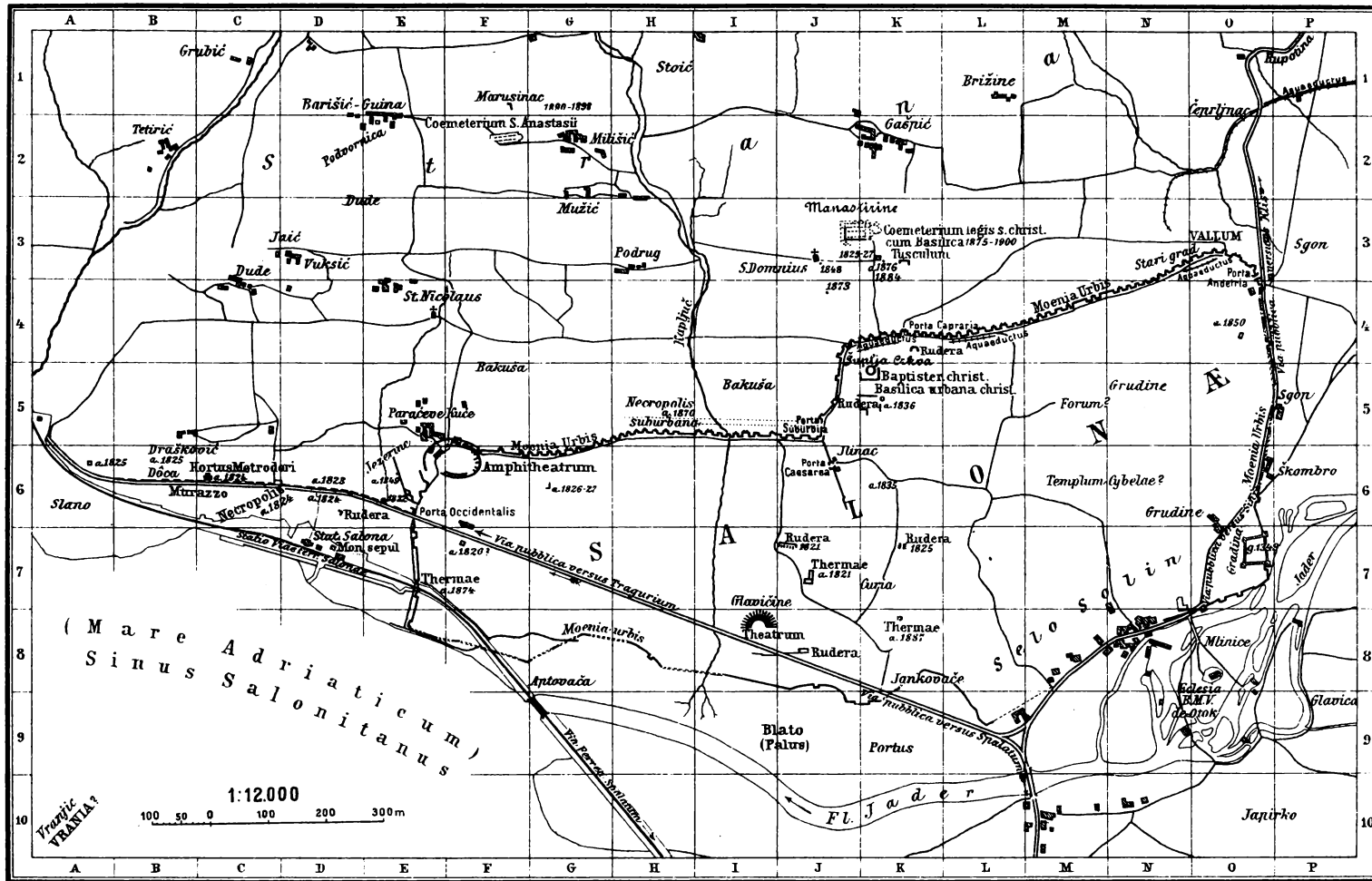


TLORIS GRADA SOLINA

(PIANTA DELLA CITTÀ DI SALONA)

Bullettino di archeol. e storia Dalmata a. 1902.

Tav. I.



ARKEOLOGIČNA KARTA SOLINA I OKOLICE (CARTA ARCHEOLOGICA DI SALONA E DEI DINTORNI)



Mjesta i imena za predhrvatske dobe.
 (Località e nomi dell'epoca anteriore al dominio croato.)
 Rimske ceste. (Strade romane.)
 Sredovječna mjesta i imena. (Località e nomi medioevali.)

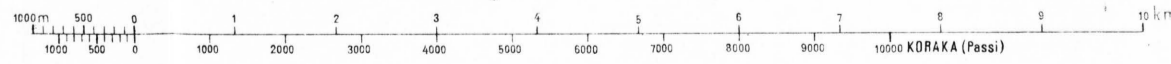
Kod e. i. k. Vojničkoga geografičkoga Zavoda u Beču.

Željeznica u gradnji po podatcima Muz. Ravn. Fr. Bulića.

Strada ferrata in costruzione, dietro i dati del dir. Mus. Fr. Bulić.

Pod nadzorom Dⁿⁱ L. Jelica

Mjerilo 1:75000 (Scala)



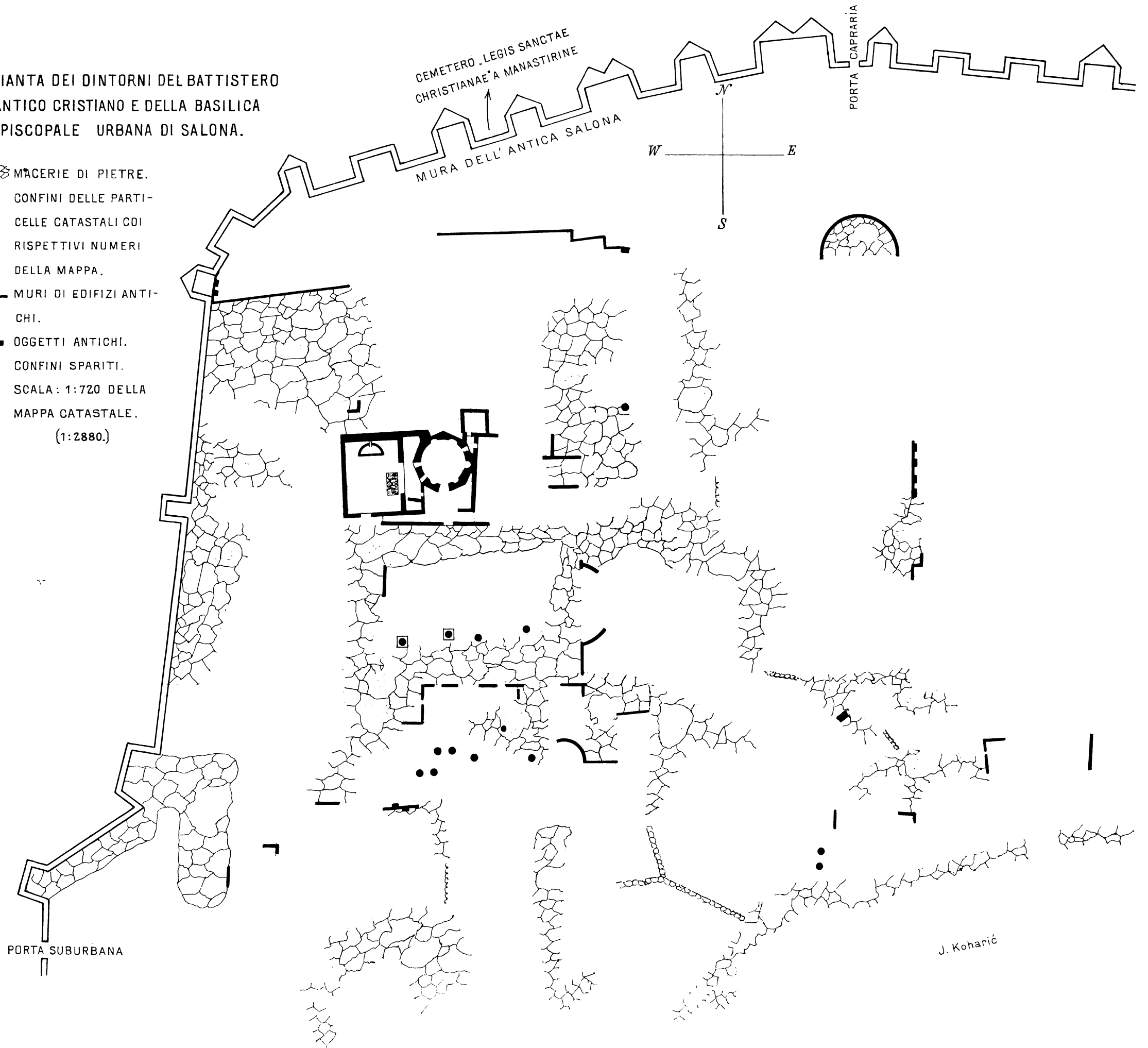


Squadra dell' i. r. Marina Austriaca (Monarch, Wien, Budapest, Panther, Planet, Magnet con nove torpediniere) ancorata nel porto dell' antica Salona il giorno 30. novembre 1901.

A sinistra si vede il monte Kozjak (Capreo) sul cui pendio le rovine dell' antica città di Salona fra le case sparse del moderno villaggio omonimo (Solin), vis-à-vis nell' insenatura l' enclave col forte Clissa, a destra il monte Mosor (Masaron) e sotto, su di una penisola il villaggio di Vranje (piccola Venezia).

PIANTA DEI DINTORNI DEL BATTISTERO
ANTICO CRISTIANO E DELLA BASILICA
EPISCOPALE URBANA DI SALONA.

- ☼ MACERIE DI PIETRE.
- CONFINI DELLE PARTI-
CELLE CATASTALI COI
RISPETTIVI NUMERI
DELLA MAPPA.
- MURI DI EDIFICI ANTI-
CHI.
- OGGETTI ANTICHI.
- CONFINI SPARITI.
- SCALA: 1:720 DELLA
MAPPA CATASTALE.
(1:2880.)





Il Battistero antico cristiano a Salona scoperto nell' a. 1846 colle sue adjacenze non sterrate. Fotografia presa in estate dell' a. 1901. (Da Owest ad Est.)



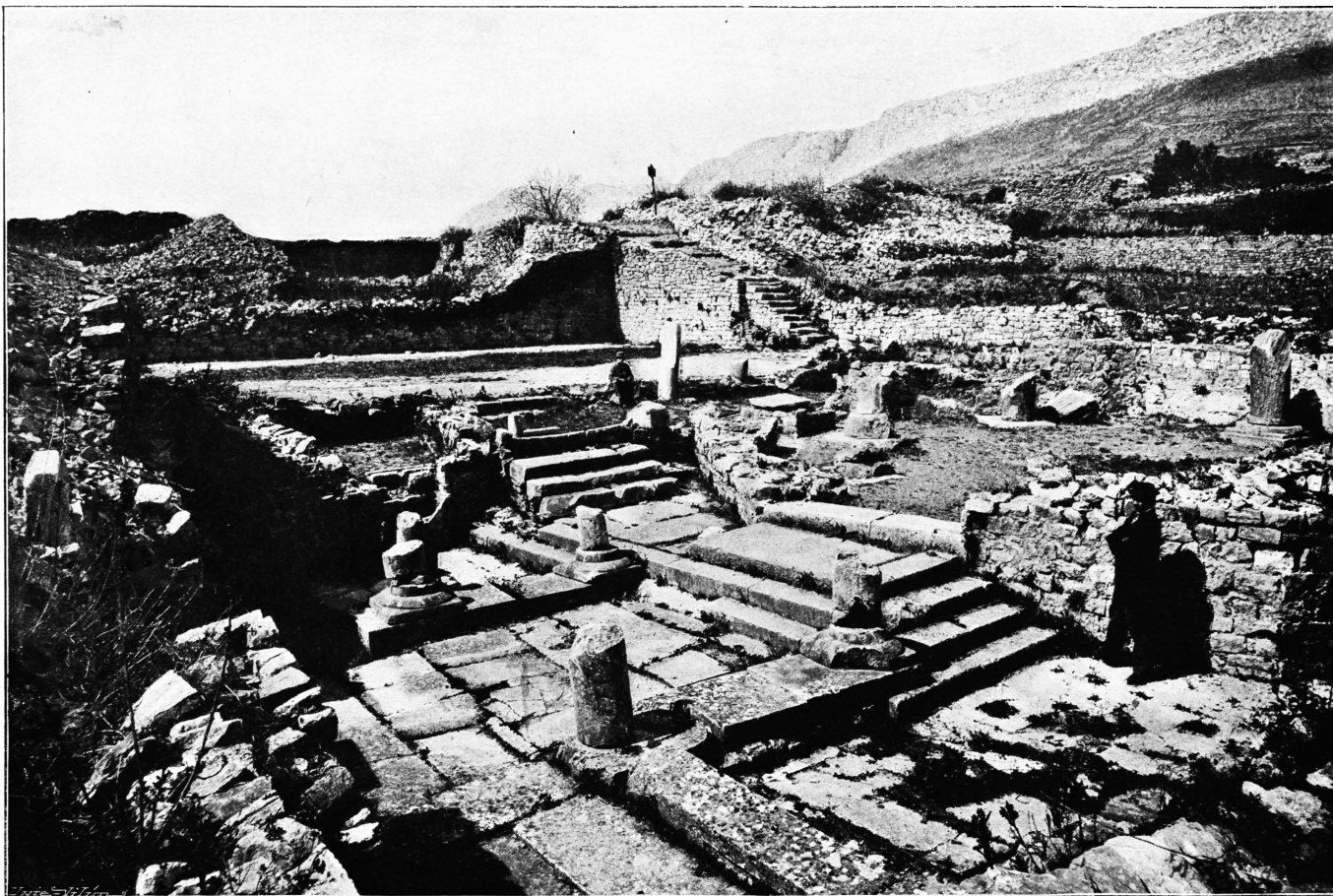
La Basilica episcopalis urbana a Salona a Sud del Battistero, all' incominciamento degli escavi in ottobre a. 1901. (Da Owest ad Est.)



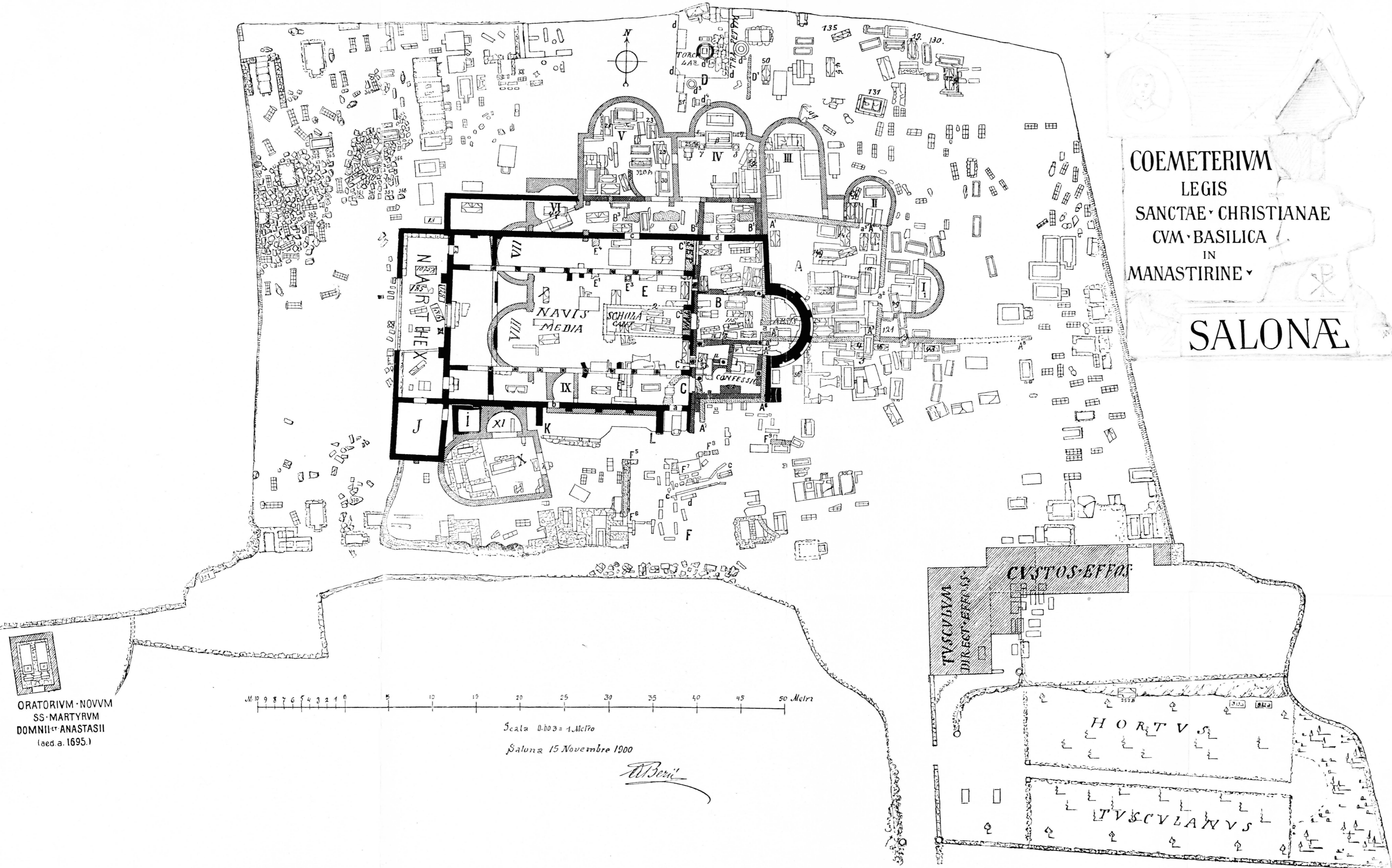
Scavi nella navata laterale sinistra della Basilica episcopalis urbana a Salona in novembre dell' a 1901.



Tusculum del direttore degli scavi archeologici a Salona.



Battistero antico cristiano a Salona sterrato negli anni 1846—1848.



COEMETERIVM
 LEGIS
 SANCTAE · CHRISTIANAE
 CVM · BASILICA
 IN
 MANASTIRINE ·

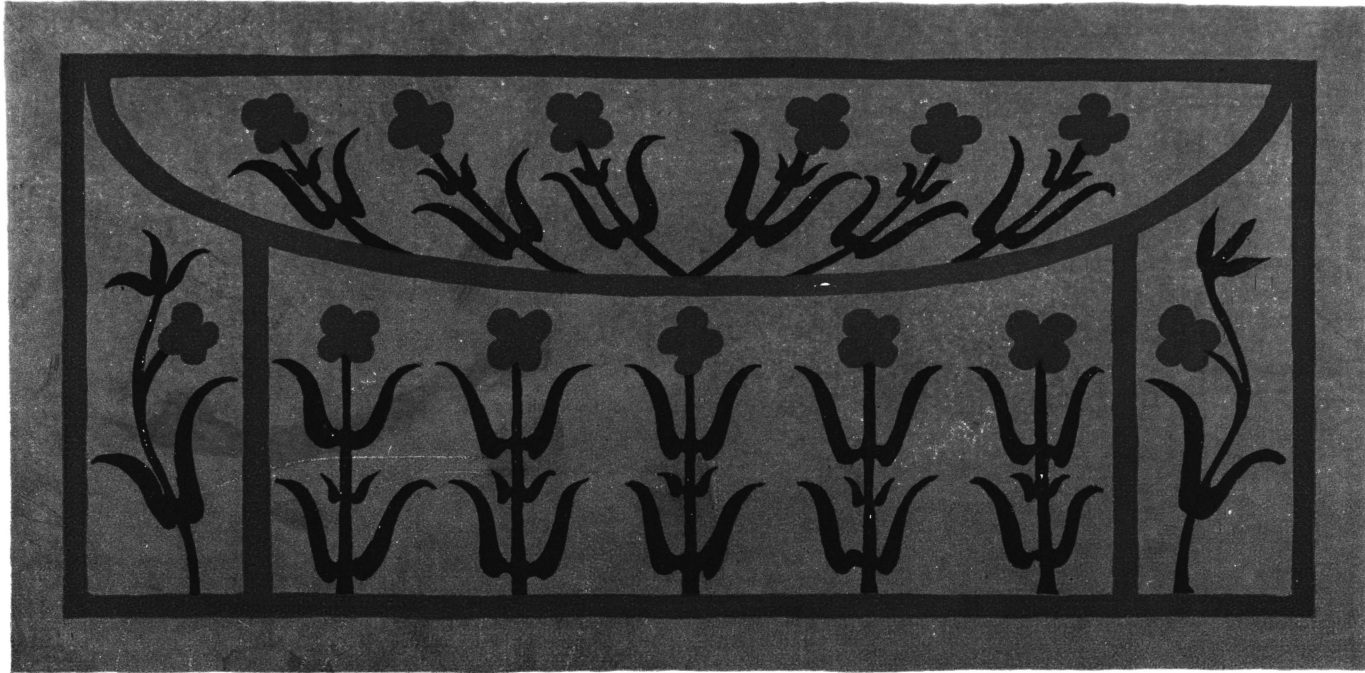
SALONÆ

ORATORIVM · NOVVM
 SS · MARTYRVM
 DOMNII · ET · ANASTASII
 (aed. a. 1695.)

M. 10 9 8 7 6 5 4 3 2 1 0 5 10 15 20 25 30 35 40 45 50 Metri

Scala 0.003 = 1. Metri
 Salona 15 Novembre 1900

W. Boric



M = 1:10.

F. Steinhilber lit.

Pittura in un sepolcro nel cimitero antico cristiano a Manastirine.



Alcuni oggetti antichi d'oro e d'argento nell' i. r. Museo Archeologico in Spalato.

1 = n. 3961 H
 2 = n. 3962 H
 3 = n. 3960 H

4 = n. 3964 H
 5 = n. 3963 H
 6 = n. 3965 H

7 = n. 3959 H
 8 = n. 3967 H
 9 = n. 3966 H

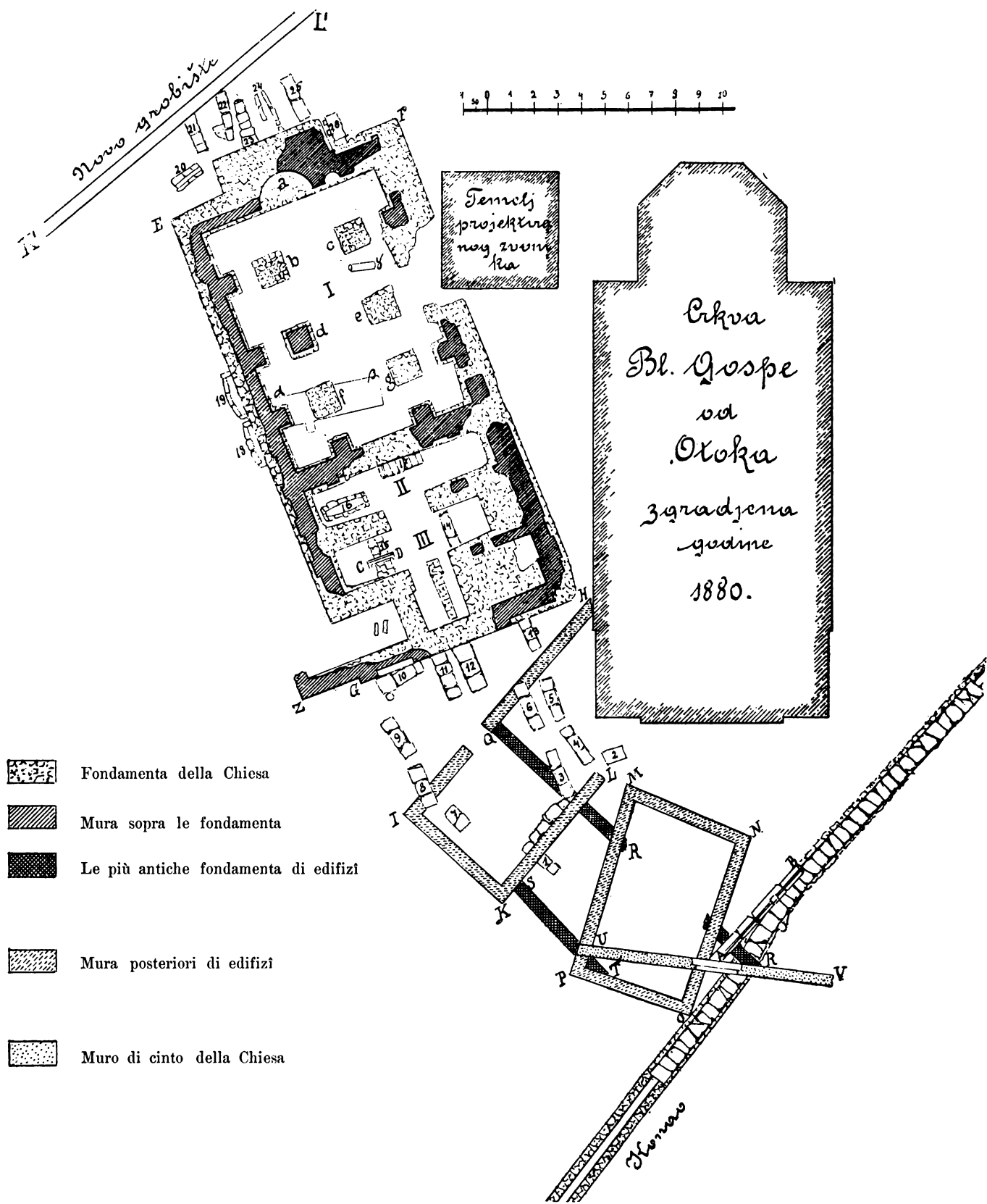
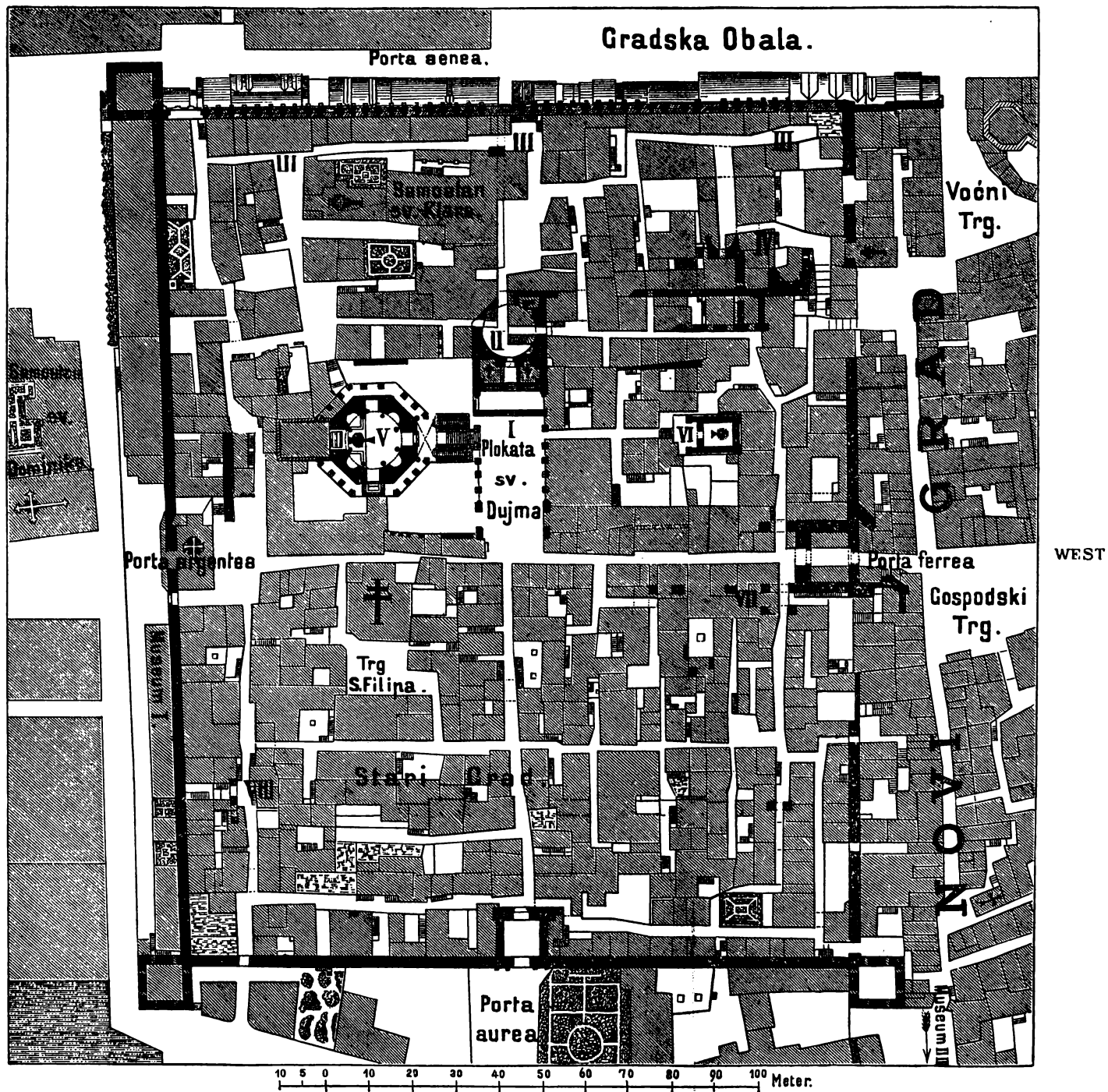


Fig. 9. Scavi della Chiesa della Madonna di Otok a Salona.

TLORIS DIOKLECIJANOVE PALAČE U SPJETU.

süd.



NORD.

PIANTA

DEL PALAZZO DI DIOCLEZIANO E DELLA CITTAVECCHIA DI SPALATO.